

# 浙江索福绿建实业有限公司

## 社会责任报告

2022 年 1 月 5 日

---

## 郑重声明:

本公司出具的社会责任报告，是依据国家有关法律法规及相关国家标准进行编写。报告中关于企业社会责任内容、管理情况等是公司现状的真实反映。本公司对报告内容的真实性及相关论证的科学性负责。

浙江索福绿建实业有限公司

报告时间：2022 年 1 月

发布周期：一年

报告获取方式:通过公司网站 <http://www.suofumenye.com> 下载

# 目 录

管理者致辞 .....	4
一、公司概况 .....	5
二、核心价值观: .....	5
三、核心文化 .....	5
四、组织机构和治理系统 .....	6
五、管理体系 .....	6
六、员工基本情况 .....	7
七、主要产品和服务 .....	7
八、主要技术和设备设施 .....	7
九、市场分布 .....	8
十、利益相关方沟通与回应 .....	9
十一、股东及其他相关方利益的保护 .....	10
十二、社会责任 .....	11
十三、社会认可 .....	18
十四、发展战略 .....	19

## 管理者致辞

欢迎了解浙江索福绿建实业有限公司，感谢您对我们的关注和支持！

承蒙社会各界的支持和厚爱，浙江索福绿建实业有限公司获得了业界的认同和社会的肯定。这得益于地区各级政府及社会各界的大力支持，得益于合作伙伴的大力支持，得益于公司员工锲而不舍的敬业精神和对事业孜孜不倦的追求与不懈的奋斗。

浙江索福绿建实业有限公司座落于享有“中国五金之都”、“中国门都”盛誉的浙江省永康市。公司创建于1998年4月，公司现有员工600余人，厂房面积30多万平方米，总资产4亿元，年产钢质门、钢木门、室内门、非标门120多万樘的生产能力。经过20多年的励精图治，公司现已发展成为以集团化、网络化、规模化、品牌化经营新格局的大型企业集团。

为实现多元化绿色发展，浙江索福绿建实业有限公司，产品品类由原来的防盗门、防火门、钢木装甲门，拓展延伸出法式舰甲门、室内无漆木门、智能锁、保险柜、保险箱、防火窗等以房配为核心的建材产业。同时设立独立自主的门业检测中心和国际化展厅来推进产品质量和服务体系的不断完善，推崇以“服务营销”模式来巩固市场，全面提高客户满意度，提升索福用户的消费体验，努力让服务成为索福的另一张名片。

在未来的岁月里，我们将以“以人为本、客户至上、健康发展、持续领跑”的核心价值观，以强烈的社会责任感积极履行索福人的社会责任，将索福人的优质产品，最佳的服务奉献社会，创造价值，共创辉煌灿烂的明天！

董事长：

## 一、公司概况

浙江索福绿建实业有限公司座落于享有“中国五金之都”、“中国门都”盛誉的浙江省永康市。公司创建于1998年4月，公司现有员工600余人，厂房面积30多万平米，总资产4亿元，年产钢质门、钢木门、室内门、非标门120多万樘的生产能力。经过20多年的励精图治，公司现已发展成为以集团化、网络化、规模化、品牌化经营新格局的大型企业集团。

为实现多元化绿色发展，浙江索福绿建实业有限公司，产品品类由原来的防盗门、防火门、钢木装甲门，拓展延伸出法式舰甲门、室内无漆木门、智能锁、保险柜、保险箱、防火窗等以房配为核心的建材产业。同时设立独立自主的门业检测中心和国际化展厅来推进产品质量和服务体系的不断完善，推崇以“服务营销”模式来巩固市场，全面提高客户满意度，提升索福用户的消费体验，努力让服务成为索福的另一张名片。

目前“索福”在全国拥有近万家销售网点，同时与龙湖地产、招商蛇口地产、新城控股、中国铁建、中梁地产、碧桂园等五十家百强房企建立战略合作伙伴关系。是国家高新技术企业、金华市专利示范企业、浙江省重质量守信用双优单位、永康市纳税百强企业，2020中国房地产开发企业500强首选供应商、中国房地产竞争力门业类5强供应商、中国房地产产业链战略诚信供应商门类5强，中城联盟门类项目战略合作伙伴、通过环境管理、质量管理及职业健康安全管理体系认证、中国公共安全产品认证，拥有建筑门窗行业安装、制造一级资质，是中国防盗门十大品牌。

## 二、核心价值观：

索福公司核心价值观：

“以人为本、客户至上、健康发展、持续领跑”

## 三、核心文化

索福公司经过20多年的快速发展，形成了独特的企业文化。索福公司的企业文化是索福核心竞争力的重要组成部分，是索福公司发展的灵魂，是全体索福人核心价值观的体现，同时又是衡量索福管理能力、制度建设、行为准则和企业形象的重要标准。

索福一直把文化视为企业发展的灵魂，重视文化建设与渗透。公司文化理念如下：

- **使命：**福送万家、安防天下
- **愿景：**打造百年门企，引领行业发展

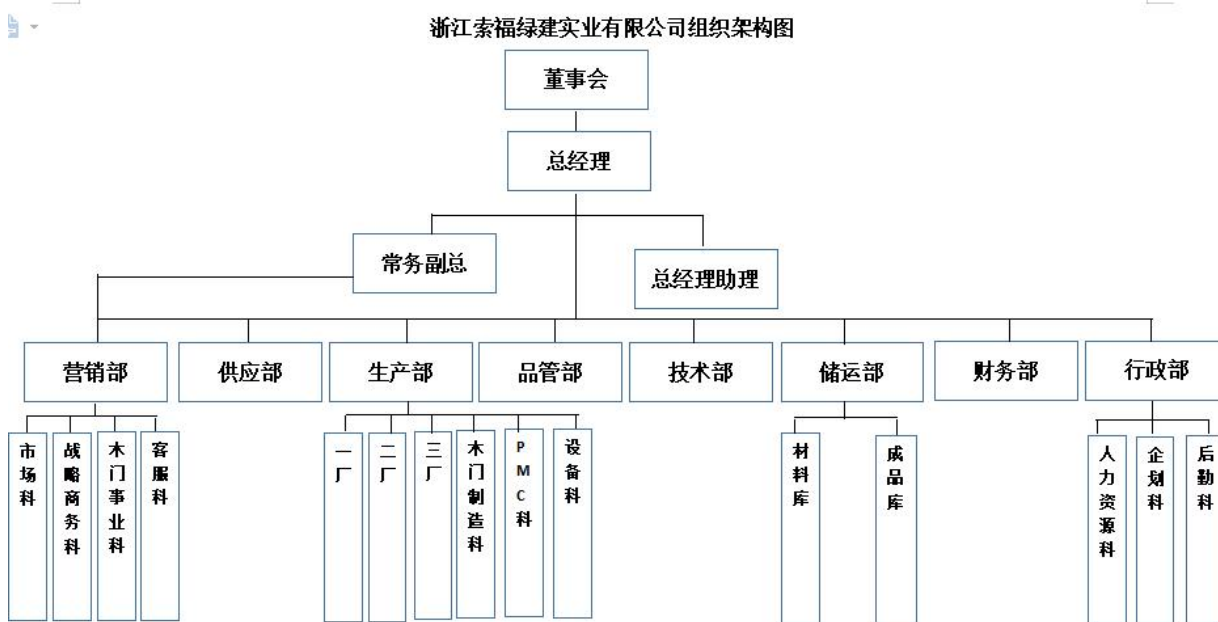
- 核心价值观：以人为本、客户至上、健康发展、持续领跑
- 企业精神：诚信、创新、高效、共赢
- 企业口号：幸福家，索福门

索福公司充分发挥了企业党组织的核心作用，领导和推进了妇联等组织的建设工作，经常开展文体活动，丰富了员工文化生活，增强了员工的凝聚力和团队精神。

## 五、组织机构和治理系统

公司按照《公司法》和《公司章程》的规定，并结合业务发展的需要，建立了规范的法人治理结构和健全的内部管理制度。

附：组织机构图



## 六、管理体系

公司高度重视质量管理体系的建设，在实践中不断开拓创新，积极进取。已通过 ISO9001:2015 质量管理体系、ISO14001:2015 环境管理体系、ISO45001:2018 职业健康安全管理体系等一些列认证。建立了完整的质量管理流程，并且严格按照该流程执行。完善的质量为索福进一步开拓市场提供了可靠的质量保证。

## 七、员工基本情况

公司始终坚持尊重知识、尊重人才、人岗匹配的原则，重视关键岗位人才培养，形成了以中青年业务骨干为主体，高、中、初级人才合理配置的人才结构，拥有一支职业素养和职业技能良好的员工队伍，不断优化了员工队伍结构，现有员工 600 余人，大专以上学历 60 多人，研发人员 20 余人。

公司积极了解和满足员工的个性需求，注重人文关怀，建立员工基金、医疗互助基金等，为员工解决后顾之忧，注重人才培养，建立适合人才成长的职业规划体系，打造纵横结合的员工职业发展通道，以实现索福和索福人共同发展。

## 八、主要产品和服务

公司主要从事钢质门、钢木门、室内门、非标门制造销售，是一家集研发、生产、销售于一体的制造型企业。索福公司产品涵盖了中、高档等多个系列几百个品种。

为实现多元化绿色发展，浙江索福绿建实业有限公司，产品品类由原来的防盗门、防火门、钢木装甲门，拓展延伸出法式舰甲门、室内无漆木门、智能锁、保险柜、保险箱、防火窗等以房配为核心的建材产业。同时设立独立自主的门业检测中心和国际化展厅来推进产品质量和服务体系的不断完善，推崇以“服务营销”模式来巩固市场，全面提高客户满意度，提升索福用户的消费体验，努力让服务成为索福的另一张名片。

目前“索福”在全国拥有近万家销售网点，同时与龙湖地产、招商蛇口地产、新城控股、中国铁建、中梁地产、碧桂园等五十家百强房企建立战略合作伙伴关系。在国内市场上有很高的知名度，并拥有稳定的客户群。

## 九、主要技术和设备设施

公司成立以来，非常注重技术和产品创新，鼓励积极采用国际先进标准，注重各项科学管理体系的引入和应用，其中产品开发方面，年均开发新产品近 10 款。这些项目提高了公司的核心竞争力，有力地支撑了公司经营战略的实现。

公司设有研发部。拥有一支训练有素的技术研发团队，全面采用计算机辅助设计进行产品开发。公司具备产品自主开发的能力，开发的产品都满足或超过了主要客户的技

术要求。经过多年的技术研发，共获得了国家专利 50 多项。

根据公司的战略目标、信息安全、竞争对手状况以及其他相关方需求和期望等管理要求，研发部根据研发产品项目需求分析识别所需的各类研发设施，识别产业化过程所需生产测试环境和设备配置，确定基础设施要求。

### 检测设施（仪器）

类别	先进设备名称	检测内容	使用部门
外购	涂层测厚仪	检测油漆、塑粉的涂层厚度	喷塑车间在线检测
	测光仪	检测油漆的光度	油漆车间在线检测
	漆膜冲击器	测量涂层表面的耐冲力	实验室
	紫外加速老化试验箱	塑粉涂层、油漆涂层的抗老化性	实验室
	万能材料试验机	测时原材料的拉伸、压缩等试验	实验室
	旋转式粘度计	转印胶水、胶合胶水的粘度	实验室
	检测平台	门面、门框的平整度	实验室
	指针式扭矩扳手	拉手开启的力度	实验室
	精密色差仪	精密测量表面颜色的色差值	实验室
	洛氏硬度	测试模材及原材料的硬度	实验室
	抗折抗压试验机	防火门芯板抗折、抗压强度	实验室
	盐水喷雾实验机	不锈钢材料、电镀产品、塑粉涂层、油漆涂层的抗腐蚀性	实验室
	电热鼓风干燥箱	蜂窝纸、蜂窝内衬、防火门芯板、木材等材料的含水率	实验室
	微电脑多功能电解测厚仪	测试多种镀层的厚度	实验室
	精密影像测量仪	精密测量产品结构尺寸	实验室
	笔形酸度计	准确测量PH值	实验室
	超声波测厚仪	准确测量原材料或基材厚度尺寸	实验室
	氧指数测定仪	测量木材燃烧的氧指数含量	实验室
	木材含水率测定仪	测量木材含水率	实验室
自制	防火门可靠性测试装置	对门的整体性、闭门器、防火锁合页及五金件进行疲劳测试等	实验区

## 十、市场分布

索福公司产品分布全国各地，目前“索福”在全国拥有近万家销售网点，同时与龙湖地产、招商蛇口地产、新城控股、中国铁建、中梁地产、碧桂园等五十家百强房企建立战略合作伙伴关系。在国内市场上有很高的知名度，并拥有稳定的客户群。



## 十一、利益相关方沟通与回应

利益相关方的信任和支持是索福公司持续健康发展的基础。索福公司建立了多元化的利益相关方对话机制，主动与政府、员工、消费者、合作伙伴、环境、社会和公众等利益相关方群体开展多方沟通交流。

### 利益相关方期望要求和沟通回应

利益相关方	期望与要求	沟通回应方式
政府	遵纪守法 依法纳税 支持经济发展	合规管理 主动纳税 执行国家政策
员工	工资及福利保障 健康和安全 畅顺沟通 公平晋升和发展机会	及时足额发放工资、缴纳社保 建立职业健康安全管理体系 畅通沟通渠道 职业发展通道、员工培训
顾客	保证产品质量 优质的服务	顾客满意度调查
合作伙伴	信守承诺 回报与增长、公司治理 控制风险、经验分享	依法履行合同 经销商大会、报告与通报 持续增长，保证回报 带动行业健康发展
环境	节能减排 应对气候变化 保护生态	绿色生产、节能减排先锋
社会和公众	支持社会发展 关注弱势群体	公益慈善事业 志愿者服务

	扶贫济困	健康文化
--	------	------

## 十二、股东及其他相关方利益的保护

### 1、股东利益的保护

索福公司严格执行《公司法》等相关法律规定要求，结合本公司的《章程》，严格规范公司资金管理，杜绝股东非经营性占用公司资金情况；公司《章程》还规定须执行持续稳定的分红政策，详细明确了现金分红的条件与比例政策，有关利润分配事宜须经三分之二以上独立董事通过并提交网络股东大会审议，有效地保护了股东尤其是中小股东的利益。并建立监事会，在股东大会授权下对公司经营运行过程实时监视。

### 2、供应商利益的保护

索福公司通过管理体系建立《采购控制程序》，建立公平竞争机制，切实保护供方平等竞争的权利。与重要供方建立战略合作伙伴关系，通过同质同价优先选用，提高预付款比例等方式，保证其利益。与关键配套件供方建立技术合作模式，帮助供方降低开发及生产成本。所有合同都严格要求及时支付货款，保证供应商的利益。

### 3、客户利益的保护

索福公司根据顾客需求，保质保量及时为客户提供高性价比的产品，降低其投资成本；保障售后技术服务及顾客投诉快速反应；按管理体系要求严格管理顾客财产，必要时与客户签订保密协议，确保顾客的隐私和知识产权利益；与客户建立终身技术支持承诺，降低其运营成本。

### 4、社会利益的保护

索福公司通过有效运行 ISO14001 环境体系和 ISO45001 职业健康安全体系，实施节能降耗减排，严格控制和消减“三废”、噪声对社区的污染，营造良好的生态环境。通过领先的技术工艺水平和行之有效的 ISO9001 质量体系，确保产品的质量安全、节能环保。

### 5、员工利益的保护

索福公司严格执行国家《劳动法》、按照国家相关法律法规的要求和“平等、自愿、协商”的原则，与员工签订劳动合同。劳动合同中关于劳动合同期限、工作内容、劳动保护和劳动条件、劳动报酬、劳动纪律、劳动合同终止条件、违反劳动合同的责任等主

要条款齐全、合法。即使是处于 2008 年至 2009 年经济危机最严峻的时期，公司也做到不裁员、不降薪。严格遵守有关法律法规，奉行平等、非歧视的用工政策，公平和公正地对待不同宗教信仰和文化背景下的员工，坚决杜绝雇佣童工和强迫劳动。倡导“让事业成功者分享成功，让价值创造者分享价值”的共享理念，曾四次大幅度地普调工资，为员工提供富有竞争力的薪酬待遇，并建立了责、权、能、利高度统一的薪酬体系；按照国家相关要求，为员工办理了法定社会保险，包括养老保险、医疗保险、失业保险、工伤保险、生育保险等，还适时推出了员工工龄工资、学历工资和住房公积金制度；按照国家的有关规定，保证员工正常工作和休息、休假的权利，对于实行不定时工作制和综合计时工作制的员工，则在保障员工身体健康并充分听取工会意见的基础上，采取适当的工作和休息方式，确保员工休息、休假权利和生产、工作任务的完成。每年每人提供 1500-3000 元不等的福利费，用于员工每年健康体检、学习、节日慰问、开展团队活动。公司开办了员工食堂，提供员工宿舍，提供住房补贴，保证员工都能安居乐业。

## 十三、社会责任

索福公司积极秉承以社会责任感为核心的精神内核，致力于企业遵纪守法、企业诚信、企业健康发展、企业技术进步、企业和谐劳动关系、社会慈善、环境责任等各个领域的建设，在取得良好经济效益的同时，也取得了良好的社会信誉。

以下，分别就诚信经营、自主创新、环境保护、关爱员工、捐赠社会等五个方面介绍索福公司践行社会责任情况。

### 1、诚信经营

索福公司把社会责任建设融于企业的全程管理之中，与采购销售、财务管理、审计监督、劳动人事、质量和安全管理等紧密结合起来，做好事前预控、事中监管和事后处理等工作，严格遵守和规范合同的订立、履行、变更、解除和终止等程序，在长期的市场竞争中赢得了客户的好评和信任，并及时上缴各项税收资金，依法纳税。索福公司已连续多年被评为“永康市纳税百强”、“守合同重信用单位”。

此外，作为门行业制造的领军企业，索福公司一直恪守行业规范，坚决反对恶性竞争，积极推动行业的健康稳定发展。

### 2、自主创新

浙江索福绿建实业有限公司是集研发、制造和销售为一体的，专业制造防盗安全门、防火门等门类产品的国家级高新技术企业。公司以科技创新为发展核心，公司不断引进国内外先进技术、设备和仪器，提高自主创新能力，为实现愿景奠定了坚实的基础。

公司自初创期就开始注重自主研发和品牌建设的重要性，正因为如此，索福公司成为了国内门业知名制造厂家、并通过与国际领先企业合作开发，成功在早期进入了专利型防盗安全门制造领域，同时公司注意知识产权保护和品牌建设方面的意识，目前已经成功申请各类专利信息性 50 多项，品牌形象 3 个，正是基于这种自主创新带来的先发优势和追求卓越质的品牌意识，让索福在政府、员工、客户、供应商层面均获得了良好的口碑，取得了卓越的成就。

公司紧跟时代步伐，顺应社会需求，积极采用质量好、强度高、绿色环保的新材料，不仅满足了国家对材料的性能要求，而且很大程度上提高了防盗安全门的耐用性能。公司对高效率的新技术、新设备的使用有较强的推广能力；已基本掌握 TPM 设备全员维护保养的基本原则和推行的方式。

公司高度重视技术研发与创新工作并取得成绩。（注重提高技术水平，推动技术进步。）从 2016 年开始，公司加大研发力度，经过近两年的实验与实践，取得了巨大的成功。不断提升行业水平，促进了行业的发展，也是对核心价值观——“创造社会价值”的践行。使产品竞争力达到了一个新的台阶。

公司积极推进创新驱动和自主创新战略。不断加大研发投入，持续进行技术创新，为顾客提供更完美的产品，通过研发创新实现客户链的共享服务。公司注重专利申报工作，共获得了国家专利 50 余项。

### **3、环境保护**

公司率先通过了质量、安全及环境三标一体管理体系认证，系统识别和评估产品、服务和运营对质量安全、环境保护、能源节约和资源综合利用以及公共卫生等方面的影响，并制定了预防、控制和改进措施。

**重视节能清洁生产教育：**通过多样化的宣传渠道和培训，使清洁生产理念深入人心。

**建设无害于环境的绿色工厂：**在制造过程中融入节能环保，在生产过程中不断改进生产流程，优化生产工艺，研究新型环保节能工艺技术，降低物料与能源消耗，减少废弃物产生。

通过研究产品和客户需求特点，结合行业发展趋势和市场走访来了解和预测公众对

于产品在当前和未来对环保和安全、卫生等方面的关注和担忧。公司确定了未来的隐忧主要包括：质量安全、环保、资源、能耗等方面。

### 公共责任控制措施与指标

控制项目	影响因素	法律法规要求	测量方法及过程	控制措施
环境保护	粉尘排放、割锯噪音，废弃的磷化污泥等化学品等环境污染	噪声、材料等环保控制规定及环境管理体系的法律法规要求执行	体系内审 环境监测 产品检测	1) 佩戴合规的劳保用品降低危害； 2) 选择有对应废弃物回收资格的厂家，与其签订回收合同； 3) 增加粉尘回收装置、增高排放管； 2) 建立并运行环境管理体系，通过内外监督审核，确保达标。
安全生产	设备漏电、机械伤害、火灾等造成人身事故等	按照职业健康安全管理体系的法律法规要求执行	体系内审 定期监测	1) 按职业健康安全管理体系管理；《紧急应变和相应控制程序》、《特殊作业管理程序》； 2) 执行公司安全性评价体系； 3) 安全生产教育培训；现场佩戴防护用具标识；现场警告标识； 4) 签订安全目标管理责任书。
产品安全	因产品质量缺陷发生各类事故	符合《产品质量法》，《工业产品质量责任条例》、《产品质量管理条例》等	产品检测	1) 依法生产质量合格的产品。
能源利用	电力、天然气等资源紧缺等带来的能源危机	按照《中华人民共和国计量法》和《计量法实施细则》等相关法律来节能	内部监测 外包监测	1) 公司积极引进先进检测和制造设备； 2) 合理调配生产，错峰用电。
公共卫生	粉尘、苯、噪声等	职业健康安全管理体系	疾病预防控制中心检测	1) 按职业健康安全管理体系管理； 2) 建立健全职业卫生档案。

公司通过实施“三自”（自主创新、自主研发、自主知识产权）、绿色设计、绿色供应链管理和绿色经营来应对和消除公众对索福产品、服务和运营在环境保护、能源消耗、资源综合利用、承担社会公共责任的风险和担忧。

### 测量指标、方法及控制过程

项目	控制标准	控制指标	测量方法	关键过程	部门
环保保护	《大气污染物综合排放标准》二级标准	三废排放达标率	委外监测	喷塑车间二级回收装置，由厂家回收	管理部、财务部
	《城镇污水处理厂污染物排放标准》二级标准			磷化污水进行中和处理，处理后的水排入市政管网；磷化污泥由有资质的危废处理单位处理	
	《工业企业厂界噪声标准》3类标准			对空压机设在偏远位置	

项目	控制标准	控制指标	测量方法	关键过程	部门
资源综合利用	《中华人民共和国节约能源法》	万元产值综合能耗	根据每月的产能计算单位产品的用电量、用水量	进行水平衡测试节约水资源，减少废水排放量。	财务部
安全生产	《中华人民共和国安全生产法》	千人工伤率	内部统计	在机器设备、化学品等使用、贮存场所设置报警器，以实时监测；管理部、品质部和生产部分别安排专人在各所属区域内进行定期检查	管理部、品质部、生产部
公共卫生	《危险废物储存污染控制标准》	危废处理及时率	委托外部资质机构转移	废角料等收集后出售；危险固废委托有资质的单位安全处置。	管理部

#### 4、关爱员工

##### a) 员工职业健康安全保障

舒适的办公/生产环境：公司严格执行《劳动法》、《安全生产法》、《职业病防治法》《职业病管理与防护办法》、《工业卫生与职业病管理办法》、《劳动保护管理办法》、《女工劳动保护管理办法》等劳动、安全生活法律法规，为员工创造健康、安全的工作环境。

公司与员工签订劳动合同，准时发放工资和缴纳各种保险，定期组织安全生产培训，发放劳保用品，定时体检，采取通风、除尘、改进工艺等措施不断改善劳动环境。

##### b) 推行员工关怀

公司成立工会组织，保障员工权益。针对外来员工，为解决住房问题，公司除提供设施齐全的宿舍（包括夫妻房，全部免费）外，还为员工提供无息借款等；为解决子女入学问题，以公司名义为员工子女办理入学手续。针对困难员工，公司负责组织捐款，年终发放困难补助。针对女性员工，为增强女职工的自我保护意识、维权能力和健康素养，定期组织参加女职工健康专题讲座等，学习“女性心理健康与心理调适、妇科病防治、有关女职工法律法规等”知识。除此之外，在夏令时，组织“发冷饮、送关怀”送清凉活动、延长午休时间；在员工有亲属去世或生病时，以工会的名义送上慰问金；愉悦员工身心。

推行快乐工作：为改变员工工作态度，提高工作积极性，把工作与生活紧密相连，使员工能在工作中得到更多的快乐，公司开展“让员工快乐工作”课程培训。

### c) 员工满意程度测量

注重聆听员工的心声，将员工满意度指数列入经营管理层关键绩效指标，并成立员工满意度调查公司来开展调查并持续推动改进。近年来员工满意度水平呈现逐年上升趋势，高于行业平均数据 3.50%。

#### 识别员工需求，确定影响员工满意的关键因素

通过座谈会、员工投诉、离职员工调查、专项讨论会、满意度调查结果相关性分析等方式来识别和确认影响员工满意的关键因素，最终确定了影响员工满意的 5 大关键驱动因素，24 个分析维度，并将其作为满意度调查的核心内容。

影响不同员工群体的关键因素

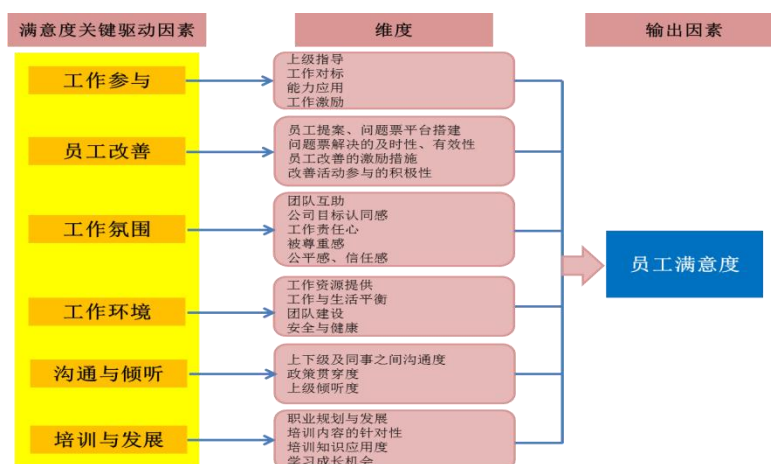
驱动因素	管理人员			重点专业人员				技能人员	年龄			
	基层	中层	高层	营销类	技术类	生产类	质量类		25岁以下	25-35岁	35-50岁	50岁以上
工作参与	★	☆	☆	☆	★	★	★	★	★	★	☆	☆
工作氛围	★	★	☆	★	★	★	★	★	★	★	☆	★
工作环境	★	☆	☆	☆	★	★	☆	★	★	☆	★	★
沟通与倾听	★	☆	☆	★	☆	★	★	★	★	★	☆	★
培训与发展	★	★	★	★	★	★	★	☆	☆	★	★	☆

注：★重点影响因素；☆次要影响因素

#### 测量员工满意并实施改进

通过多种方式了解员工满意度情况并针对性制定改进措施。每年度开展员工满意度调查，同时还通过日常的沟通、专项调查、员工离职分析等多种方式来了解员工的满意程度并促进改进。

索福公司员工满意度模型





在对数据进行分析后，改进调研所暴露的问题，同时预防可能发生的问题，以此提高员工满意度，减少员工流失。

对员工的支持还体现在针对所有员工设立的各种名目的奖励措施。从公司到部门，从生产到技术再到质量，纵横交错的激励体系，充分激发了员工的工作积极性。公司制定《员工激励管理制度实施办法》，确保激励行为有效执行。各种名目的奖项汇总如下：

图表4.4.2-30公司各类奖项汇总表

序号	奖项名称	分类别	评选周期
1	优秀员工	个人奖项	年度
2	技术奖励	个人奖项	年度
3	先进集体	团队奖项	年度

## 5.道德行为

长期以来，索福公司的高层领导从企业的核心价值观出发，在实施企业文化建设的过程中十分重视企业道德文化的培育，努力营造以企业高层领导身体力行、全体员工积极参与的崇尚道德修养的良好氛围。公司依据《公司法》、《会计法》、《劳动法》等国家的法律法规，建立健全公司管理体系，公司高层管理者从严管理，以身作则，作为遵纪守法的示范者和标杆者。在经营活动中坚持依法经营，从公司成立以来，公司高层管理者没有一位违法违规。

公司有专门审计小组，每年、每月开展设计和法律法规教育工作，对公司各部门的经营行为、业务往来进行规范、指导和监督把关，依法经营，提高职业守法观念。

遵守社会道德规范，诚信经营，遵纪守法。正确处理好与顾客、投资者。合作伙伴、银行、社会等关系，做到重信誉、重承诺、重合同、守信用，精诚合作、互惠双赢。

### 制定明晰的道德规范并定期沟通和强化

索福公司制定了严格的行为准则，针对如何在工作以及与客户和其他团体的沟通中保持索福的价值观设定了标准。公司行政部，负责对违规、失误、失责行为，进行分析处理，或提出惩戒建议，由管理部做出相应处理。

索福对商业腐败采取“零容忍”态度，注重发挥制度的导向功能、惩戒功能、规范功能，先后制订发布了《采购作业指导书》、《商业道德管理规定》等制度，要求员工和管理层人员在开展各项业务过程中遵循最高商业道德标准，遵守公司业务所在国家或地区的各项法律法规，以防范道德规范与合规方面的潜在风险，树立道德典范，推动合



规经营的持续改进。

索福注重对反商业贿赂、反内部不正当交易的宣传教育工作，对员工从思想上加强道德操守教育，在员工的入职培训中，加入企业文化和道德操守，员工行为规范教育，通过正面引导与反面警示，营造全公司内崇廉尚洁的氛围，使员工牢记廉政建设是企业生存的根本，廉洁办事是个人职业成长的保证。

公司建立对道德行为实行监督的测量方法和指标见图表 4.1.4-3

图表 4.1.4-3 公司道德行为监测体系

道德行为类型	监督对象	监督部门	测量方法与过程	测量指标
企业内部	员工	人事科	1) 职业道德教育，制定并执行《员工道德行为规范》； 2) 劳动合同管理； 3) 员工劳动保护； 4) 开展党员示范岗、创新争优主题活动； 5) 内部审计 6) 监察	职业道德教育普及率 工伤事故率 劳动合同履行率 员工满意度 廉政教育普及率 审计覆盖率
企业之间	供应商 销售商	物控部 销售部	2) 严格按照《合同法》和《供方质量索赔流程》操作实施，保护相关方利益； 3) 按照价格适中、交货准时、产品质量稳定、及时交付等要求测量	产品准时交货率 供货质量 供应商有效投诉次数 合同违约率，逾期应付账款比例等
企业外部	股东	行政部	1) 遵纪守法、信息真实； 2) 以《公司法》为准绳，合法生产与经营等	股东满意度 企业利润等
	政府		1) 依法纳税、廉洁自律； 2) 严格按照国家的税法、会计法等法律法规进行操作等	纳税金额等
	社会公众	1) 诚信经营、保护公众利益； 2) 开展清洁生产，保护环境等	信用等级 捐赠、各类荣誉	
	客户	销售部	1) 加强产品质量控制，提高优质产品； 2) 对于客户投诉解决应对。	客户满意度 顾客投诉次数

## 6. 公益支持

### (1) 支持公益事业，确定重点支持领域

索福公司一直将社会公益活动视为企业活动的一个重要组成部分。高层领导和相关部门对公益支持进行系统策划，根据企业不同发展阶段和战略重点确定投入公益支持的原则和优先次序，做到既真正有利于社会，又利于企业发展。结合企业的使命、愿景和价值观以及企业发展战略确定了公益支持的原则为“支持社会、文化、教育等事业的发展

以及紧迫问题的解决”，确定了重点支持的公益领域为教育、文化、抗震救灾、助残扶贫以及社区支持。详见 4.7.7 领导方面的结果。

## (2) 公司领导身体力行，员工积极参与

组织开展了索福公司爱心小分队敬老院关怀，爱心献血活动等多项活动。由高层领导带头，组织开展了无偿献血活动，献血达到 200 余人次。除了自身积极投入公益活动之外，索福公司还利用自身影响力，积极影响相关方参与到社会公益活动。

## 十四、 社会认可

索福公司持续完善企业社会责任管理体系，以做一个有责任感的企业为己任，充分履行应尽的社会责任。索福公司通过对客户、员工、社区、供方、环境等利益相关者承担责任和义务，在公共责任、道德行为、公益支持等方面做出了积极贡献，实现企业和社会的协调发展。充分得到社会的认可，获得多项荣誉。

### 2016 年—2021 年索福公司荣誉

获奖名称	获奖时间	颁奖部门
副理事长单位	2016.6	中国门都网
门窗行业三十强	2016.12	中国门窗产业技术创新战略联盟
副理事长单位	2016-2018	中国门窗产业技术创新战略联盟
五星品牌认证	2017.6.26	北京五洲天宇认证中心
五星售后服务认证	2017.6.26	北京五洲天宇认证中心
中国公共安全产品认证证书	2017.8	中国安全技术防范认证中心
2017 年度中国房地产产业链战略诚信技术创新企业	2017.12.20	全联房地产商会产业链创新合作分会
中国房地产供应商竞争力十强企业	2017-2019	明源云采购/全经联
中国房地产开发企业 500 强首选供应商门类	2017-2021	上海易居房地产研究院/中国房地产测评中心
永康市专利示范企业	2018.2	永康市科学技术局
中国消防协会单位会员	2018.3.9	中国消防协会
诚信经营优秀企业	2018.5	安徽省消费者维权管理办公室
优秀编写单位	2018.5	中国建筑金属结构协会钢木门窗委员会
浙江省科技型中小企业	2018	浙江省科学技术厅
浙江省第二批服务型制造示范企业（平台）	2018.7	浙江省经济和信息化委员会
2018 年度象珠镇助力新腾飞十佳绿色企业	2019.2	中共象珠镇党委、政府

新增规上企业	2019.2	永康市人民政府
建筑门窗行业安装、制造一级资质	2019.8	中国建筑金属结构协会
专利优秀企业	2019.5	中国建筑金属结构协会
防盗门十大品牌	2019-2020	中国行业十大品牌组委会
国家高新技术企业	2019.12.4	国家税务总局浙江税务局
安全生产标准化三级企业	2019.12	国家安全生产监督管理总局
金华市专利示范企业	2019.12	金华市市场监管局
浙江省重质量守诚信双优单位	2020.3	浙江信用网
金华市商标品牌示范企业	2020.12	金华市市场监管局
金华市市级工业设计中心	2020.12	金华市经济和信息化局
永康市纳税百强企业	2010-2020.12	永康市人民政府
中国环境标志产品认证	2021.1	中环联合（北京）认证中心有限公司
2020年度象珠镇美丽工厂示范企业	2021.3	中国象珠镇委员会/象珠镇人民政府
2020年度象珠镇助力新腾飞纳税龙头企业	2018-2021.3	中国象珠镇委员会/象珠镇人民政府

## 十五、发展战略

### 1、战略定位及发展方向

公司明确专注做精做强防盗安全门，以“用户满意”为关注焦点，以“满足顾客的需求和期望”为经营理念，以“节能、环保、高效、便捷”为产品诉求点，强化技术研发能力，集中资源优化重点产品系列；推进产品标准化进程，进一步扩大防盗安全门的优势；强力推进业务融合；通过实施品牌策略，将索福主打品牌塑造成为国内知名品牌，同时整合供应量和市场合作伙伴联盟合作，调整和提升产业产品结构，大力推进资本运作，以产融结合转变增长方式；适时提高产业相关多元化布局的准备，实现产业联动发展。

通过技术创新和管理改进，以节能降耗和减员增效为目标，不断提升公司的产能和质量；通过人力资源战略，以提升员工的技能和素质为目的，培养一批优秀的技术骨干人才；同时针对供应商输出管理，积极寻找未来趋势的替代新能源和替代新材料，并对供应商的供货能力和技术能力进行辅导，让双方共赢。

### 2、展望未来

面向未来充满机遇和挑战的“黄金十年”，索福公司有信心、有能力，将继续以创新驱动战略为牵引，继续坚持自主创新，争做非公有制企业党建的模范，争做非公有制

企业遵纪守法、合法经营的模范，争做非公有制企业科学发展的模范，争做非公有制企业文化建设的模范，争做非公有制企业履行社会责任的模范，落实公司社会责任中长期发展规划，强化社会责任感，与各利益相关方共同推进人类社会的发展与进步，打造具有全球竞争力的综合企业，弘扬浙江制造和中国制造品牌继续奋斗。